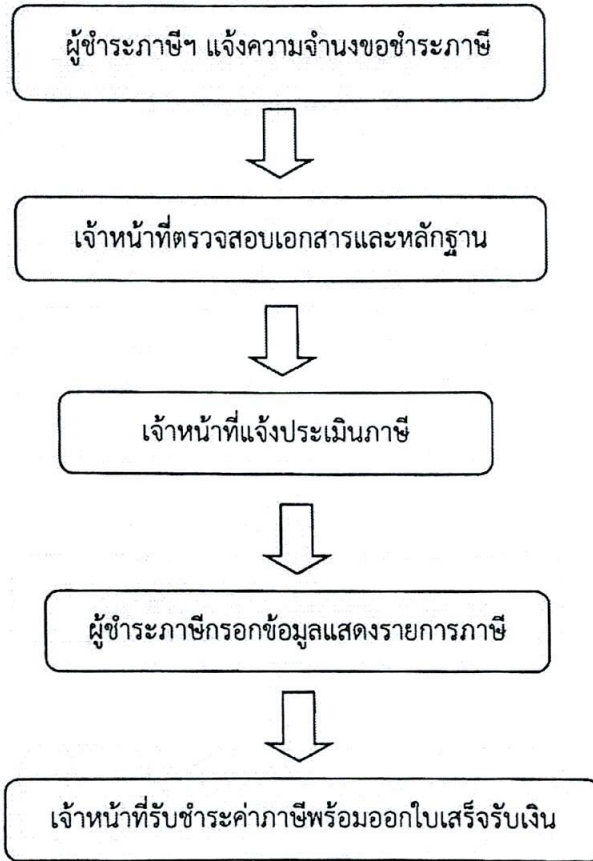


งานจัดเก็บภาษีป้าย

๑. เอกสาร/หลักฐานการอ้างอิง

- พระราชบัญญัติภาษีป้าย พ.ศ. ๒๕๑๐ (แก้ไขเพิ่มเติม ถึงฉบับที่ ๒ พ.ศ. ๒๕๓๔)

๒. แผนผังแสดงขั้นตอนและระยะเวลาการปฏิบัติราชการ



สรุป กระบวนการ ๕ ขั้นตอน ระยะเวลา ๕ นาที/ราย

๓. เอกสารประกอบการพิจารณา ดังนี้

- ๓.๑ บัตรประจำตัวประชาชนพร้อมสำเนาทะเบียนบ้าน
- ๓.๒ ใบเสร็จรับเงินค่าภาษีป้ายปีที่ผ่านมา (ภ.ป. ๗)

๔. สถานที่ติดต่อ งานจัดเก็บรายได้ กองคลัง องค์การบริหารส่วนตำบลปะอาว

โทร ๐-๔๕๘๔๐๔๙๒ โทรสาร ๐-๔๕๘๔๐๔๙๒ E-mail : pa-aob๐๑๑@hotmail.com

๕. ค่าธรรมเนียม

๑. ป้ายที่มีอักษรไทยล้วน

- (ก) ป้ายที่มีข้อความเคลื่อนที่หรือเปลี่ยนเป็นข้อความอื่นได้ ให้คิดอัตรา ๑๐ บาท ต่อห้าร้อยตารางเซนติเมตร
- (ข) ป้ายนอกจาก (ก) ให้คิดอัตรา ๕ บาท ต่อห้าร้อยตารางเซนติเมตร

๒. ป้ายที่มีอักษรไทยปนกับอักษรต่างประเทศและหรือปนกับภาพและหรือเครื่องหมายอื่น

- (ก) ป้ายที่มีข้อความ เครื่องหมายหรือภาพที่เคลื่อนที่ หรือเปลี่ยนเป็นข้อความ เครื่องหมายหรือภาพอื่นได้ให้คิดอัตรา ๕๒ บาท ต่อห้าร้อยตารางเซนติเมตร
- (ข) ป้ายนอกจาก (ก) ให้คิดอัตรา ๒๖ บาท ต่อห้าร้อยตารางเซนติเมตร

๓. ป้ายที่ไม่มีอักษรไทยไม่ว่าจะมีภาพหรือเครื่องหมายใด ๆ หรือไม่และป้ายที่มีอักษรไทยบางส่วนหรือทั้งหมดอยู่ได้หรือต่ำกว่าอักษรต่างประเทศ

- (ก) ป้ายที่มีข้อความ เครื่องหมายหรือภาพที่เคลื่อนที่ หรือเปลี่ยนเป็นข้อความ เครื่องหมายหรือภาพอื่นได้ให้คิดอัตรา ๕๒ บาท ต่อห้าร้อยตารางเซนติเมตร
- (ข) ป้ายนอกจาก (ก) ให้คิดอัตรา ๕๐ บาท ต่อห้าร้อยตารางเซนติเมตร